



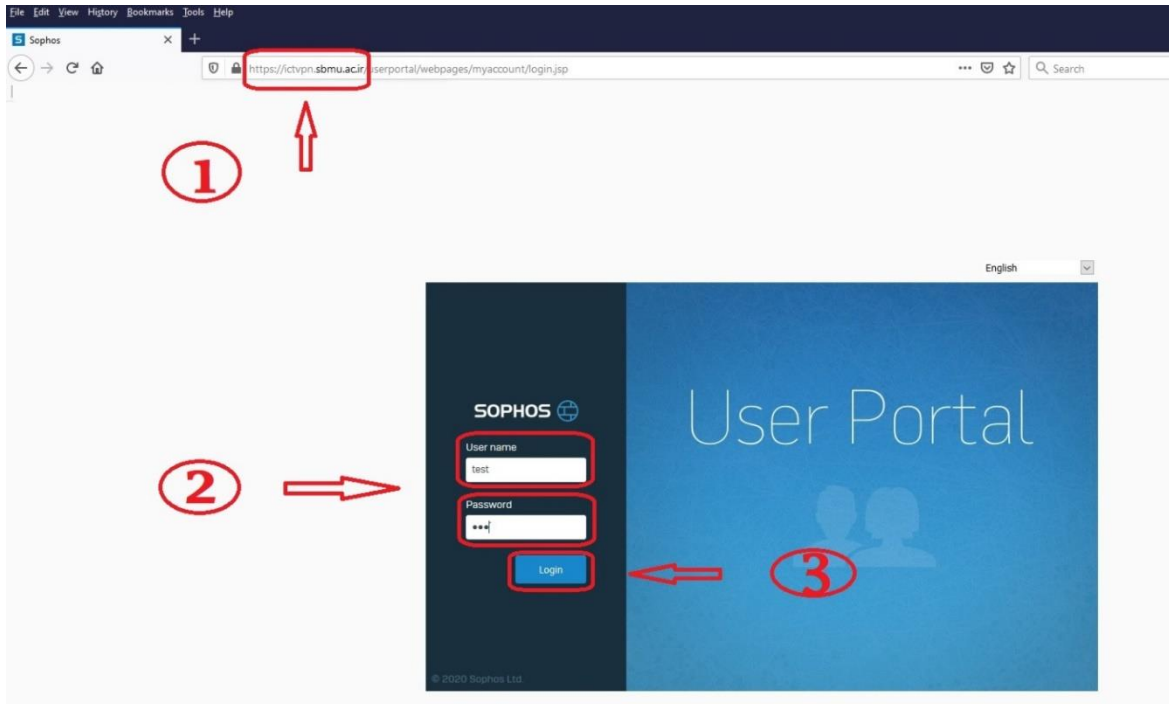
مدیریت آمار و فناوری اطلاعات

## آموزش استفاده از سامانه **ICTVPN** و انجام تنظیمات اتوماسیون اداری و نظام نوین مالی

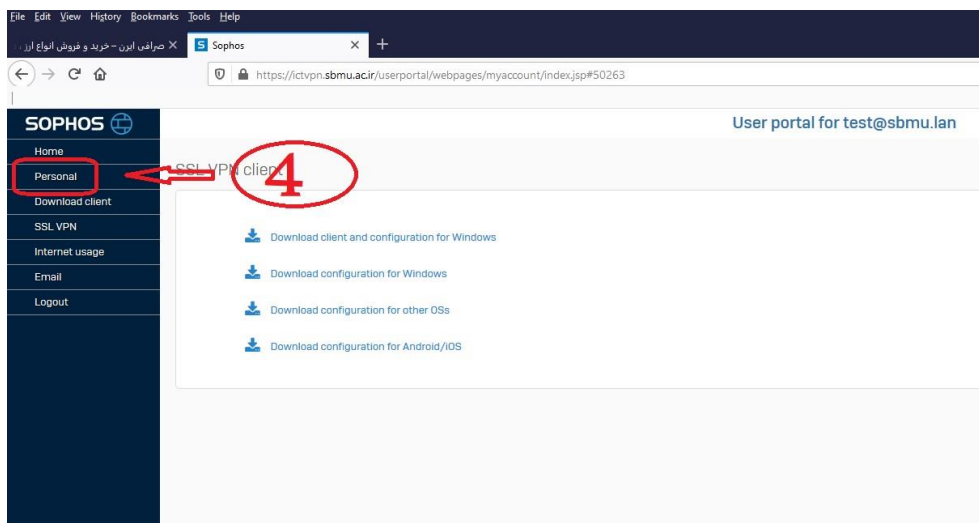
- ۱) آموزش اتصال از طریق ویندوز
- ۲) آموزش اتصال از طریق اندروید
- ۳) آموزش تنظیمات اتوماسیون
- ۴) آموزش نصب نظام نوین مالی

# آموزش اتصال VPN از طریق ویندوز

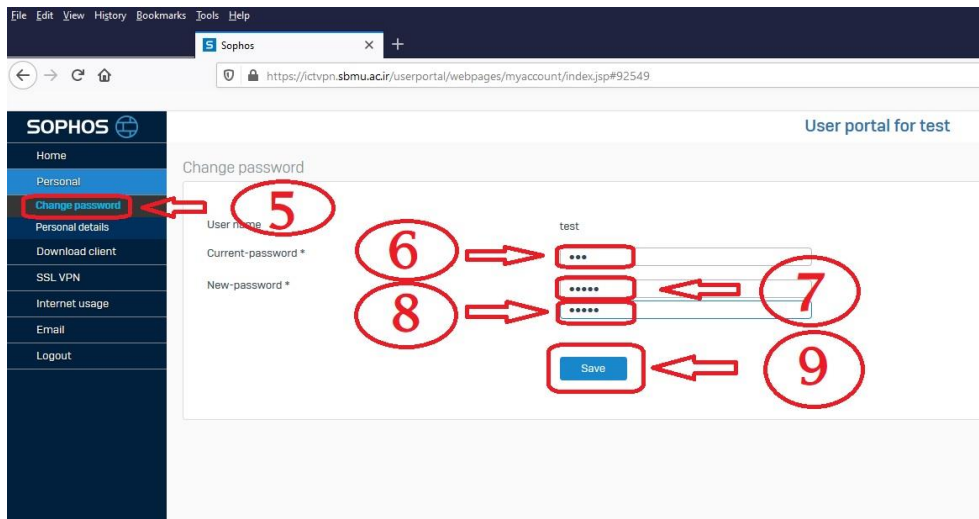
۱- لطفا در ابتدا آدرس <https://ictvpn.sbm.ac.ir> را در مرورگر تایپ نمایید



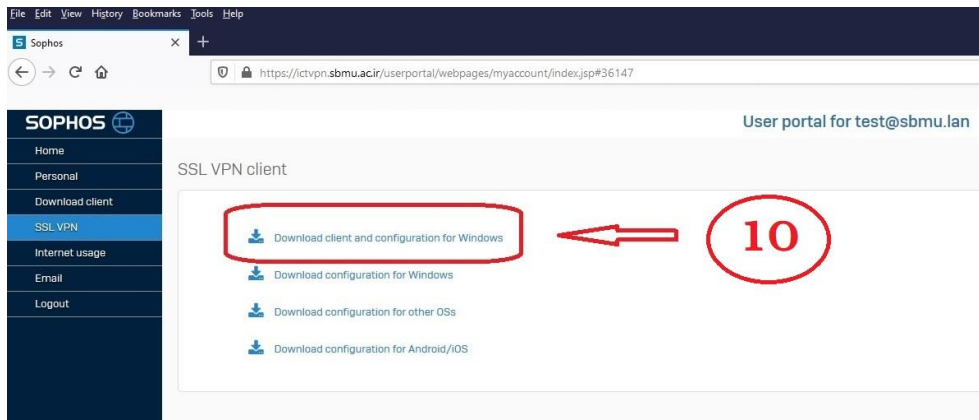
۲- در مرحله بعد نام کاربری و رمز عبور خود را وارد نمایید سپس گزینه login را کلیک نمایید.



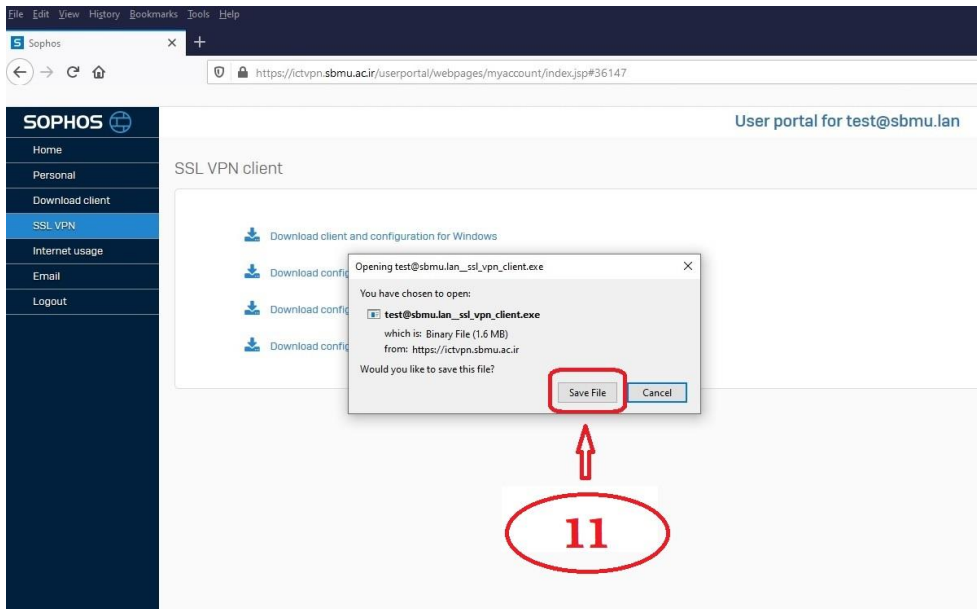
۳- در این مرحله جهت تغییر رمز عبور خود روی آیکون Personal کلیک نمایید.



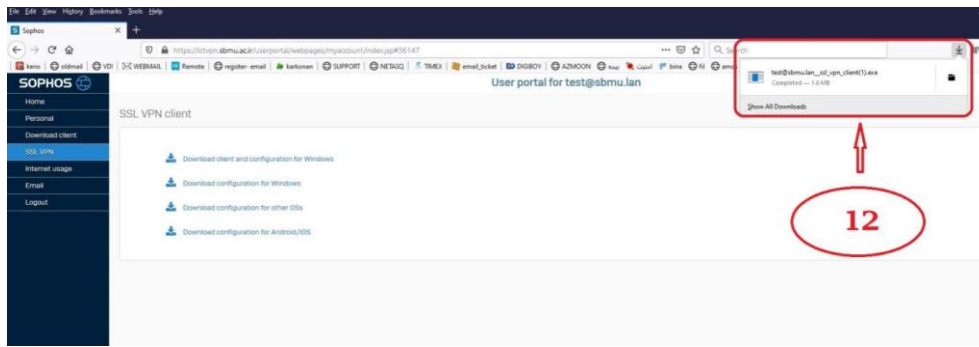
۴- سپس change password را کلیک نمایید و رمز عبور خود را تغییر دهید.



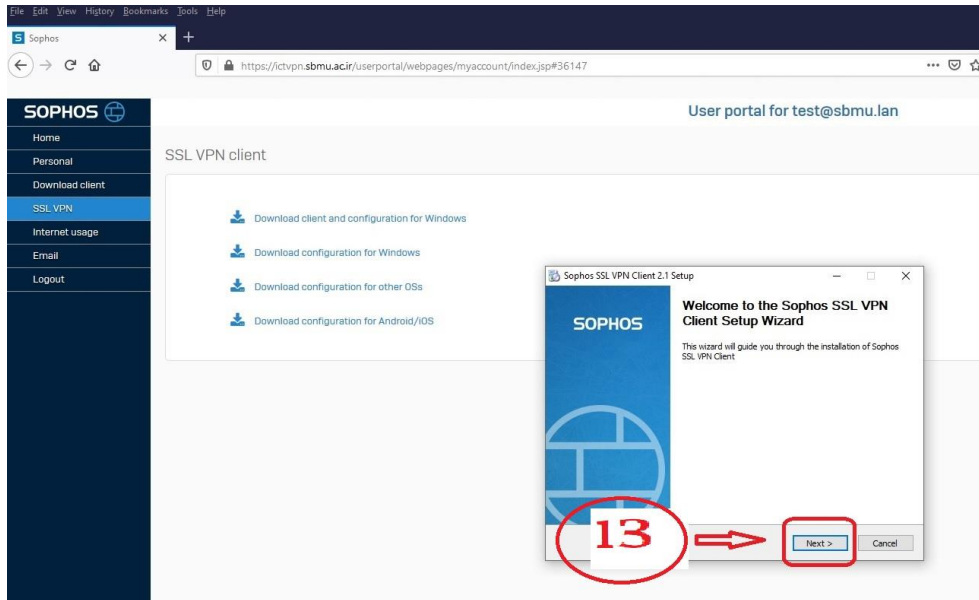
۵- در این مرحله فایل نصب vpn را با توجه به سیستم عامل خود را از قسمت Home دانلود نمایید.



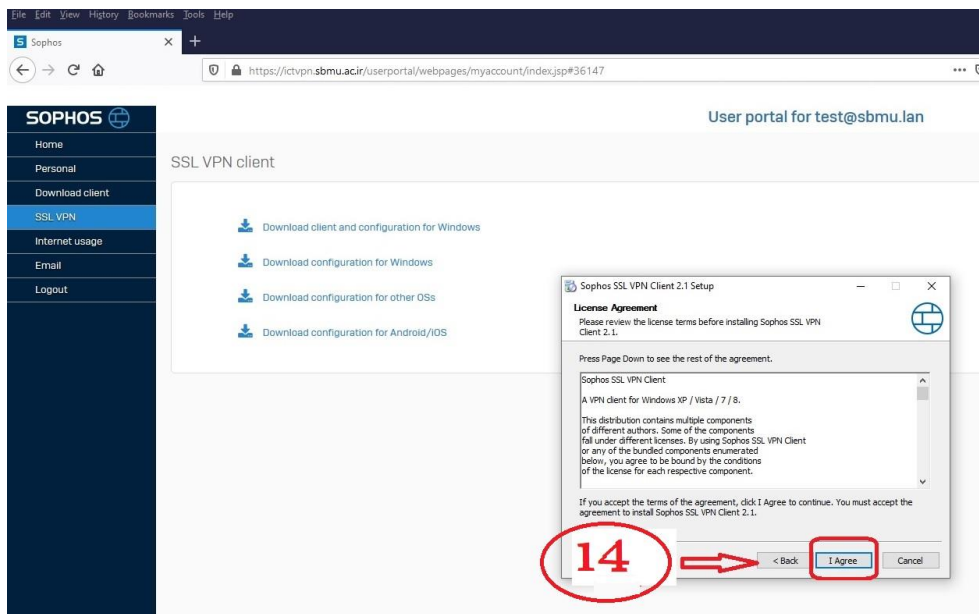
۶- سپس فایل مورد نظر خود را با توجه به نوع سیستم عامل انتخاب و آن را ذخیره نمایید.



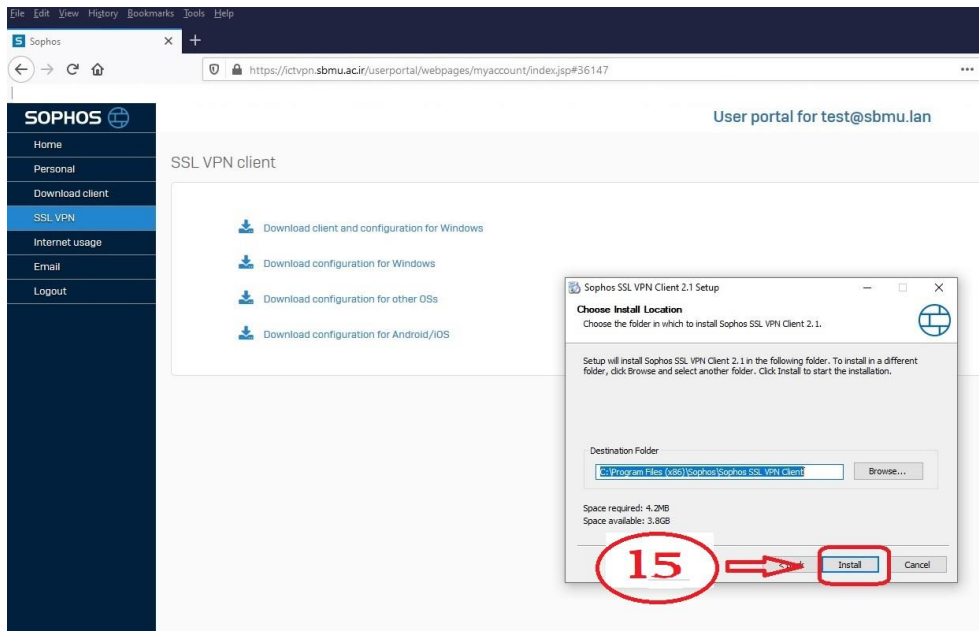
۷- در این مرحله مانند شکل بالا فایل ذخیره شده مورد نظر را از سمت راست بالای صفحه جهت نصب کلیک نمایید.



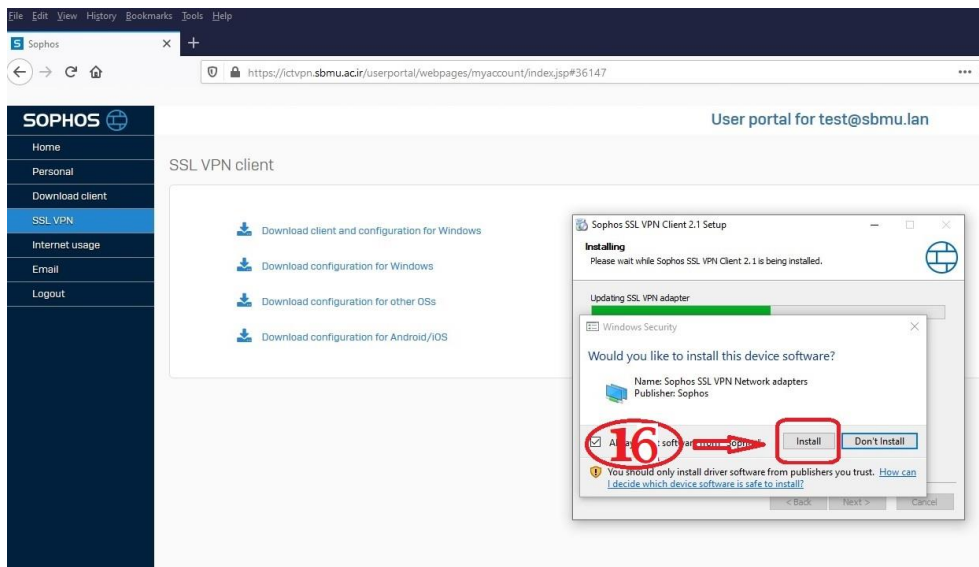
۸- سپس next را کلیک نمایید



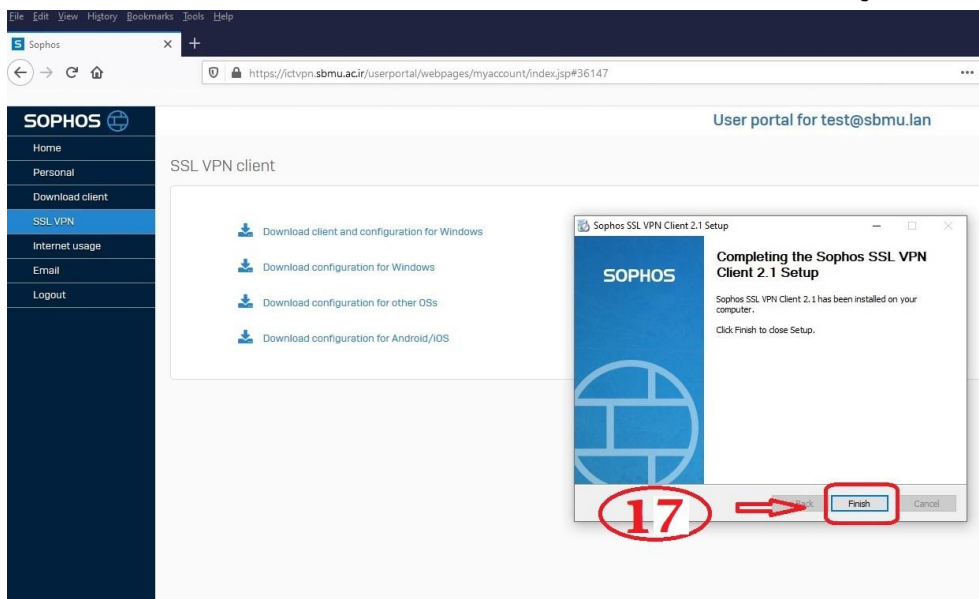
۹- سپس گزینه I Agree را کلیک نمایید.



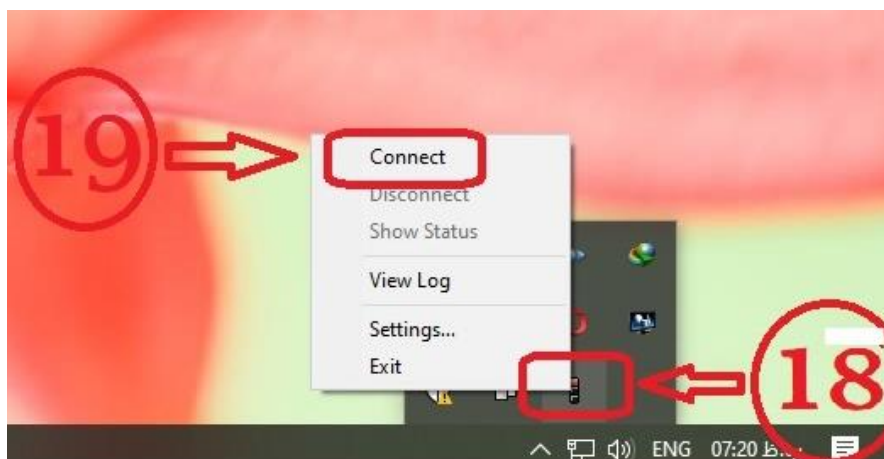
۱۰- در این مرحله دکمه Install را کلیک نمایید .



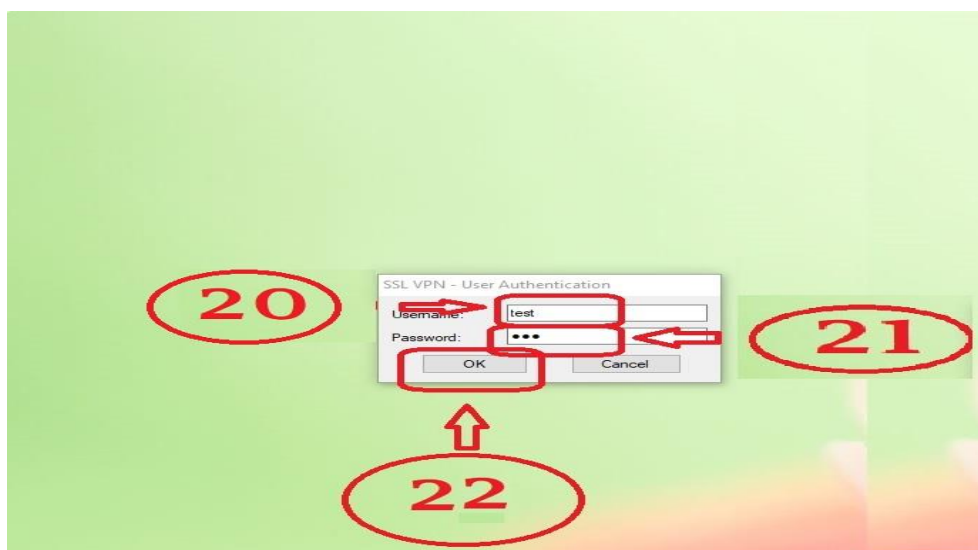
۱۱- سپس دکمه Install را کلیک نمایید



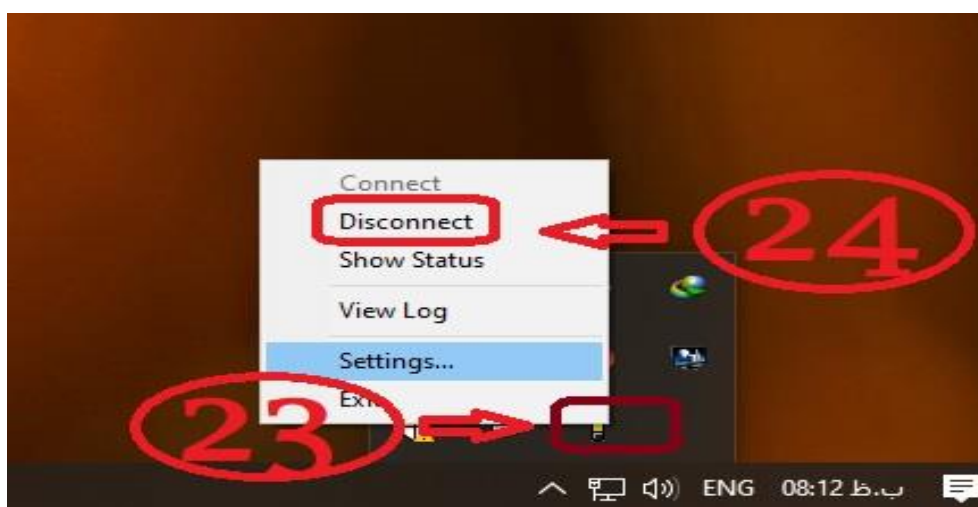
۱۲- در این مرحله نصب تمام شده و دکمه Finish را کلیک نمایید.



۱۳- سپس به قسمت پایین صفحه دستتاپ سمت راست مراجعه کرده و بروی آیکون vpn کلیک راست نمایید سپس Connect را کلیک نمایید .



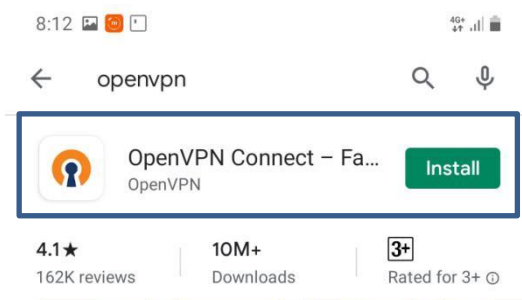
۱۴- در این مرحله جهت اتصال vpn نام کاربری و رمز عبور خود را وارد نمایید و دکمه Ok را کلیک نمایید



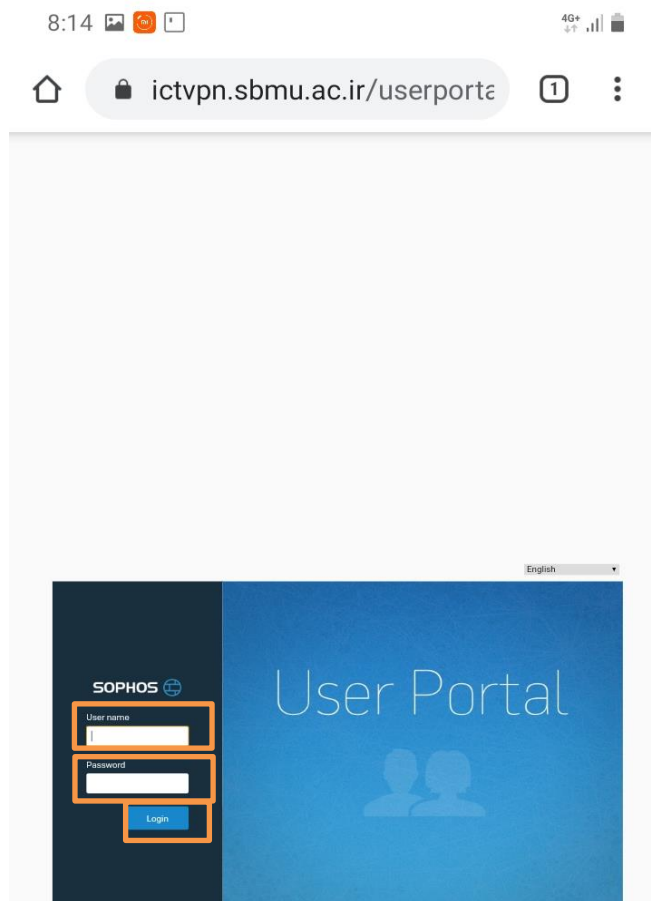
۱۵- جهت قطع اتصال vpn از سمت راست پایین صفحه دستتاپ بروی آیکون vpn کلیک راست نموده سپس Disconnect را کلیک نمایید.

## آموزش اتصال VPN از طریق اندروید

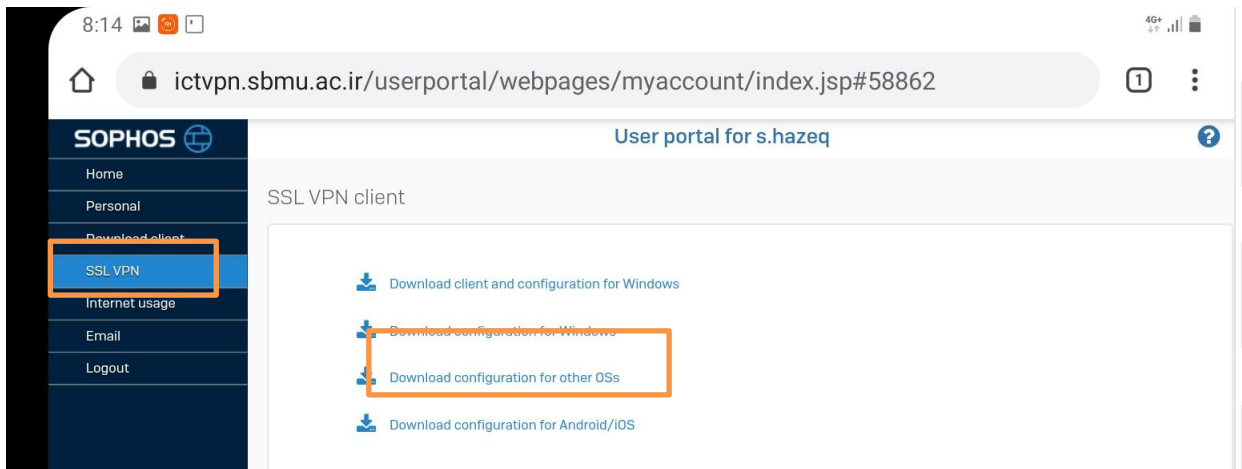
۱- ابتدا باید برنامه OpenVpn نصب گردد.



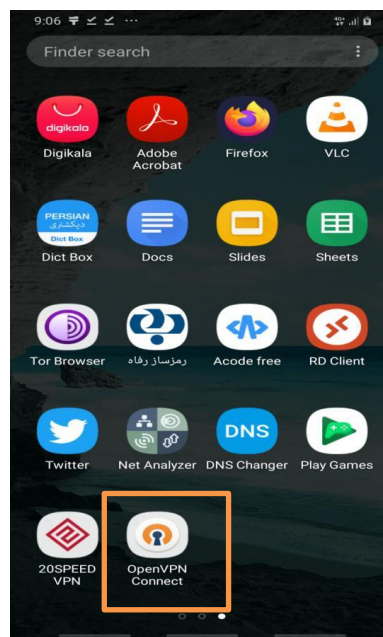
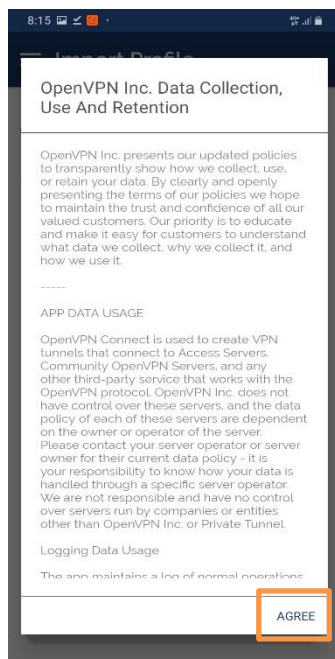
۲- سپس باید فایل مربوط به کانفیگ کاربر خود را از سایت <https://ictvpn.sbm.ac.ir> دانلود کنید مطابق شکل زیر. سپس نام کاربری و رمز عبور خود را وارد کنید و روی دکمه login کلیک کنید.



۳- سپس در سمت راست از منوی SSL VPN بر روی قسمت Download Configuration for Andorid/ios کلیک کرده و فایل داندودی را ذخیره کنید.

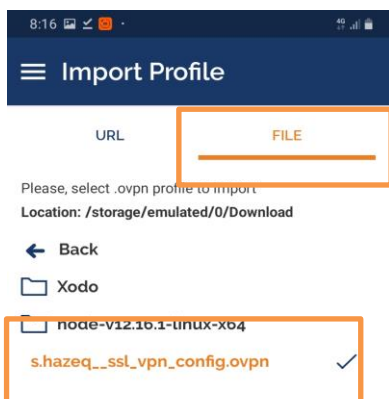


۴- سپس نرم افزار open vpn باز کرده و روی دکمه AGREE کلیک کنید تا وارد محیط نرم افزار شوید.

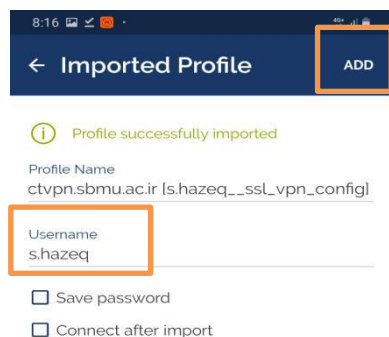




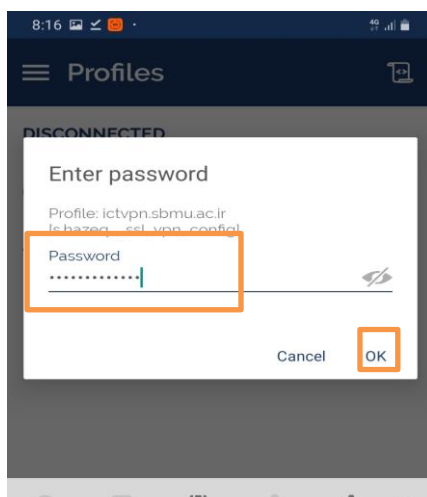
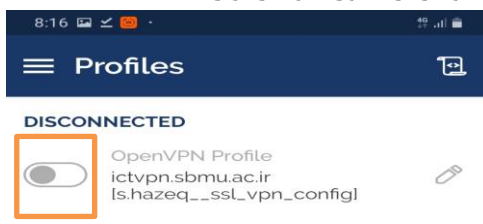
۵- حالا روی گزینه **File** کلیک کرده و به آدرس محل ذخیره فایل دانلودی میروید و فایل مورد نظر را انتخاب میکنیم و روی گزینه **Import** کلیک میکنیم.



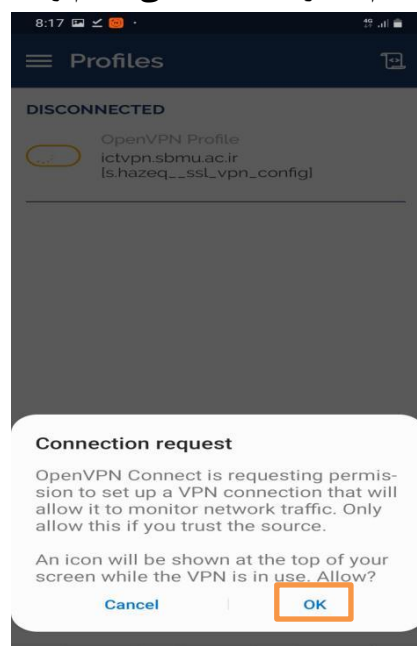
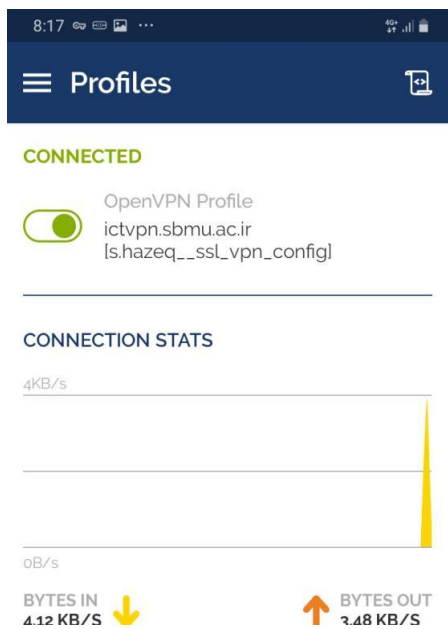
۶- سپس با وارد کردن نام کاربری روی گزینه **ADD** کلیک کرده تا پروفایل وارد شود.



۷- حالا روی دکمه کشویی کلیک کرد و رمز عبور خود را وارد کنید.

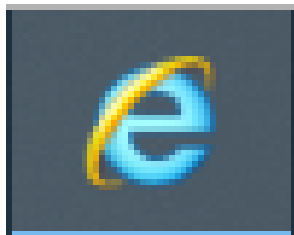


۸- سپس پیغام ظاهر شده تایید می کنیم و به شبکه دانشگاه متصل می شویم.

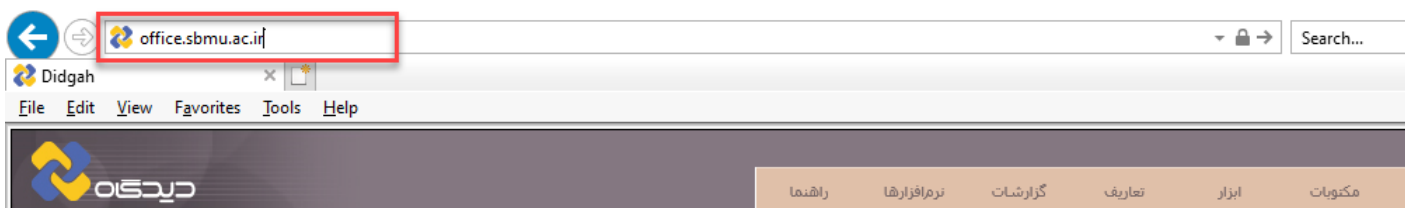


## تنظیمات Internet Explorer جهت استفاده از اتوماسیون اداری

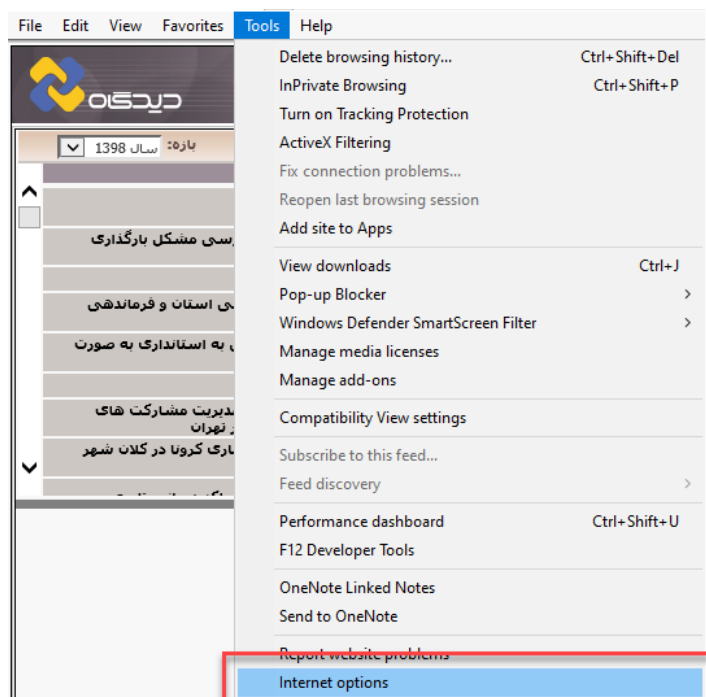
۱- نرم افزار Internet Explorer را اجرا کنید.



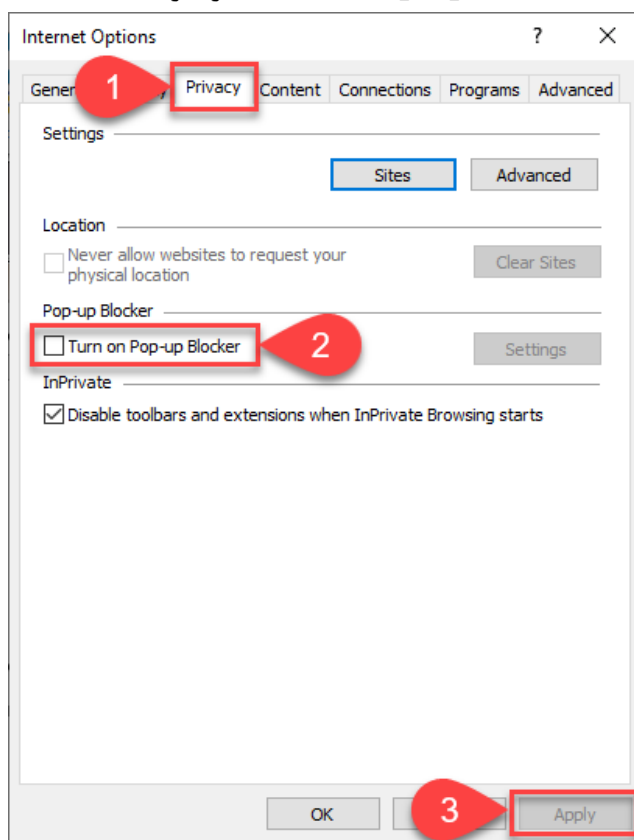
۲- آدرس <https://office.sbm.ac.ir> را وارد کنید.



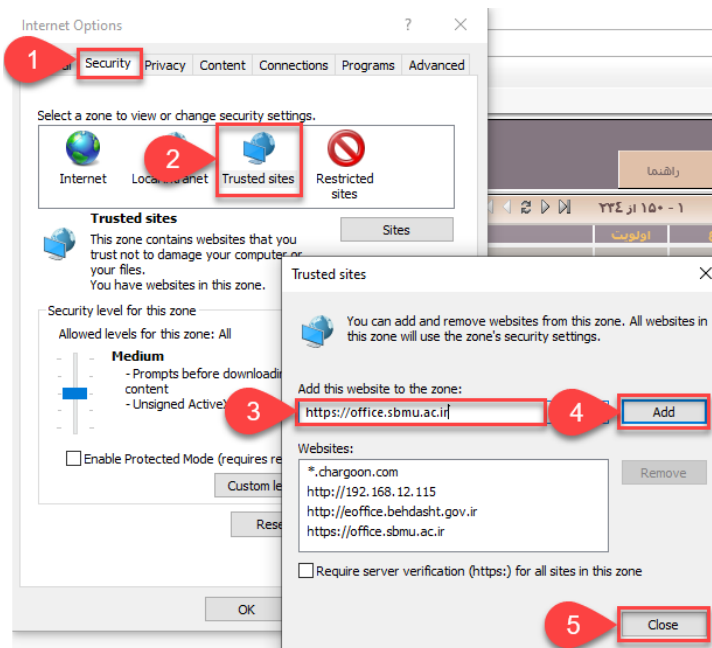
۳- از منوی Tools گزینه Internet Options را انتخاب کنید.



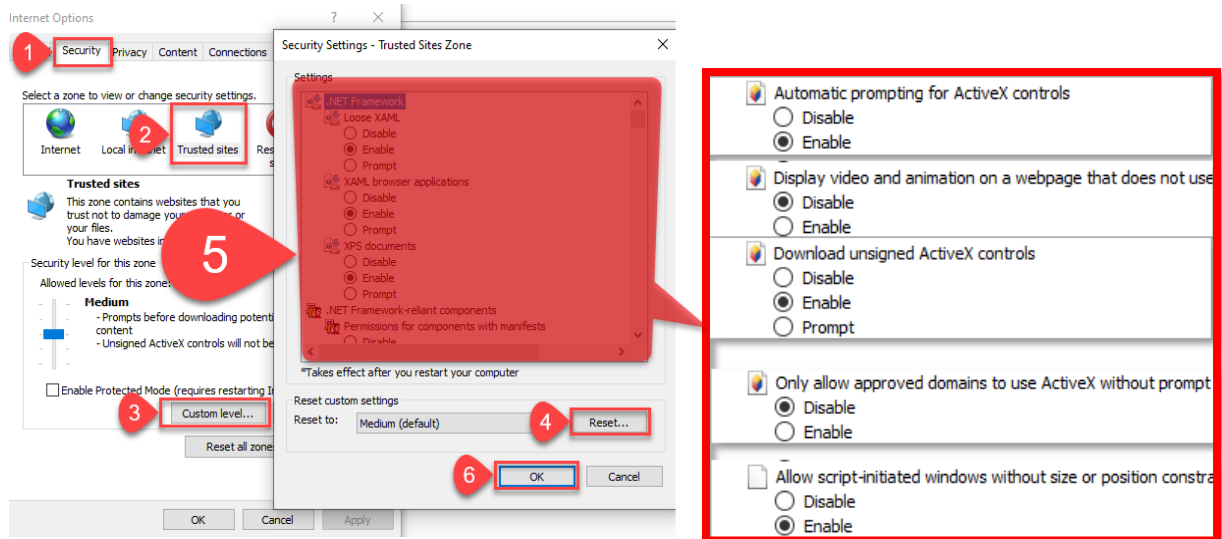
۴- وارد منوی privacy شوید و گزینه Turn on Pop-up Blocker را در حالت انتخاب نشده قرار دهید.



۵- وارد منوی Security شده و گزینه Trusted sites را انتخاب کنید و مانند شکل ذیل آدرس اتوماسیون را Trust کنید.



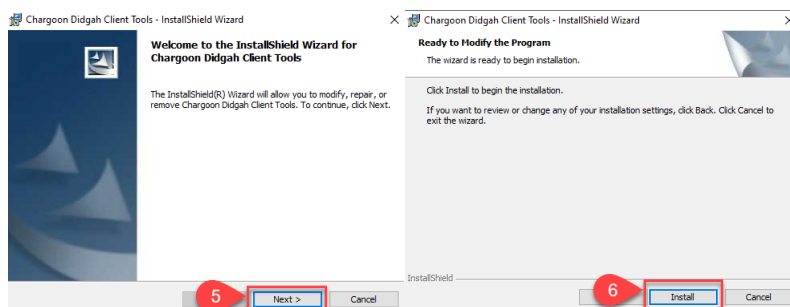
۶- وارد منوی Security شده و گزینه Trusted sites را انتخاب کنید و بعد از انتخاب Custom Level، گزینه های مشخص شده را مانند شکل ذیل انتخاب کنید.



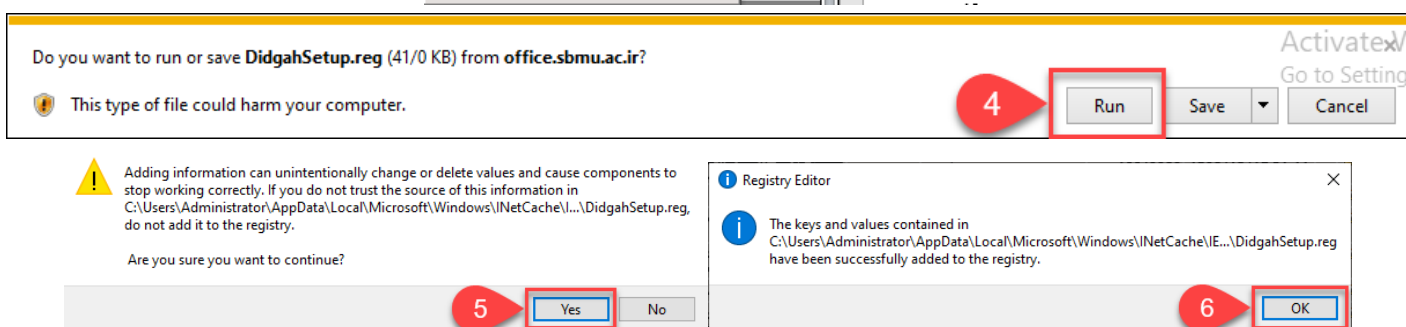
۷- وارد کارتابل خود در نرم افزار اتوماسیون اداری شوید. سپس از منوی "عمومی" گزینه "دریافت فایل" را انتخاب کنید. سپس گزینه دریافت ابزار کاربری را انتخاب کرده و ابزار کاربری را نصب کنید.



Do you want to run or save DidgahClientToolsSetup.msi (4/70 MB) from office.sbmu.ac.ir?



۸- از منوی "عمومی" گزینه "دریافت فایل" را انتخاب کنید. سپس گزینه دریافت تنظیمات کاربری را انتخاب کرده و تنظیمات کاربری را طبق مراحل زیر نصب کنید.

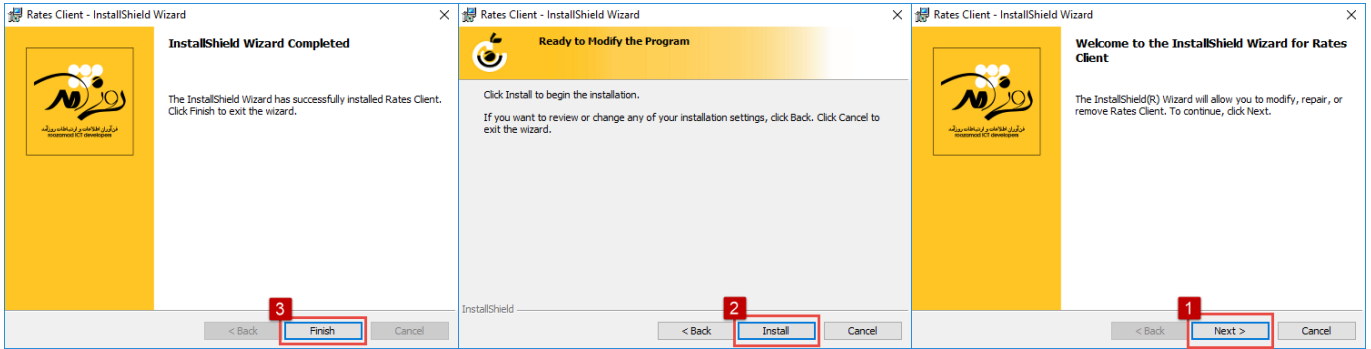


۹- بعد از انجام مراحل فوق، شما قادر خواهید بود الگوی نامه مورد نظر خود را باز کرده و با اتوماسیون اداری بدون مشکل کار کنید.

## آموزش اتصال به نظام نوین مالی

۱- پس از مطمئن شدن از اتصال VPN خود، نرم افزار نظام نوین مالی را از لینک زیر دانلود کنید:  
<https://ict.sbm.u.ac.ir/uploads/RatesClient.msi>

۲- مطابق شکل‌های زیر نرم افزار را نصب کنید



۳- بعد از نصب نرم افزار از طریق مسیر زیر به پوشه روزآمد بروید:

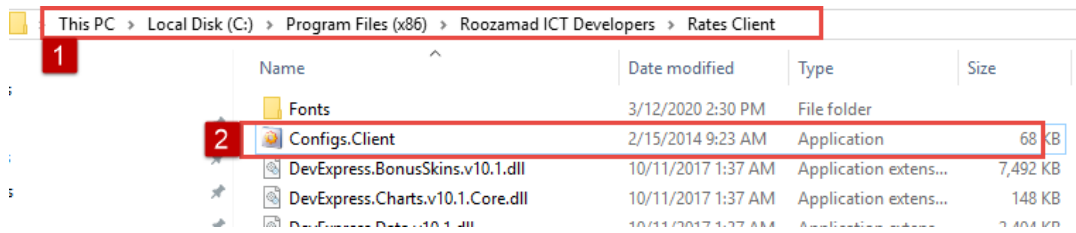
ویندوز ۶۴ بیتی

**C:\Program Files (x86)\Roozamad ICT Developers\Rates Client**

ویندوز ۳۲ بیتی

**C:\Program Files\Roozamad ICT Developers\Rates Client**

۴- فایل **Configs.Client** را از پوشه مذکور اجرا کنید.

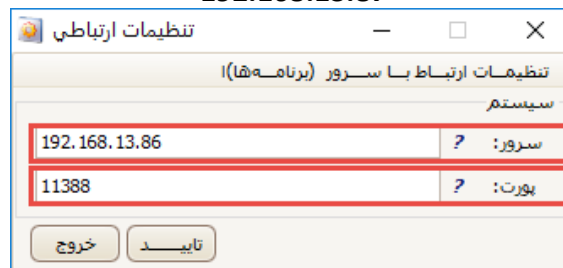


۵- در قسمت تنظیمات ارتباطی، آدرس پورت حتما باید **11388** باشد. در قسمت سرور یکی از آدرس‌های ذیل را وارد کنید و سپس دکمه تایید را بزنید:

192.168.13.88

192.168.13.87

192.168.13.86



۶- در صورتی که پیام زیر را مشاهده نمودید نرم افزار شما با موفقیت نصب شده است. می توانید آن را از دستکاپ خود اجرا کنید.

