

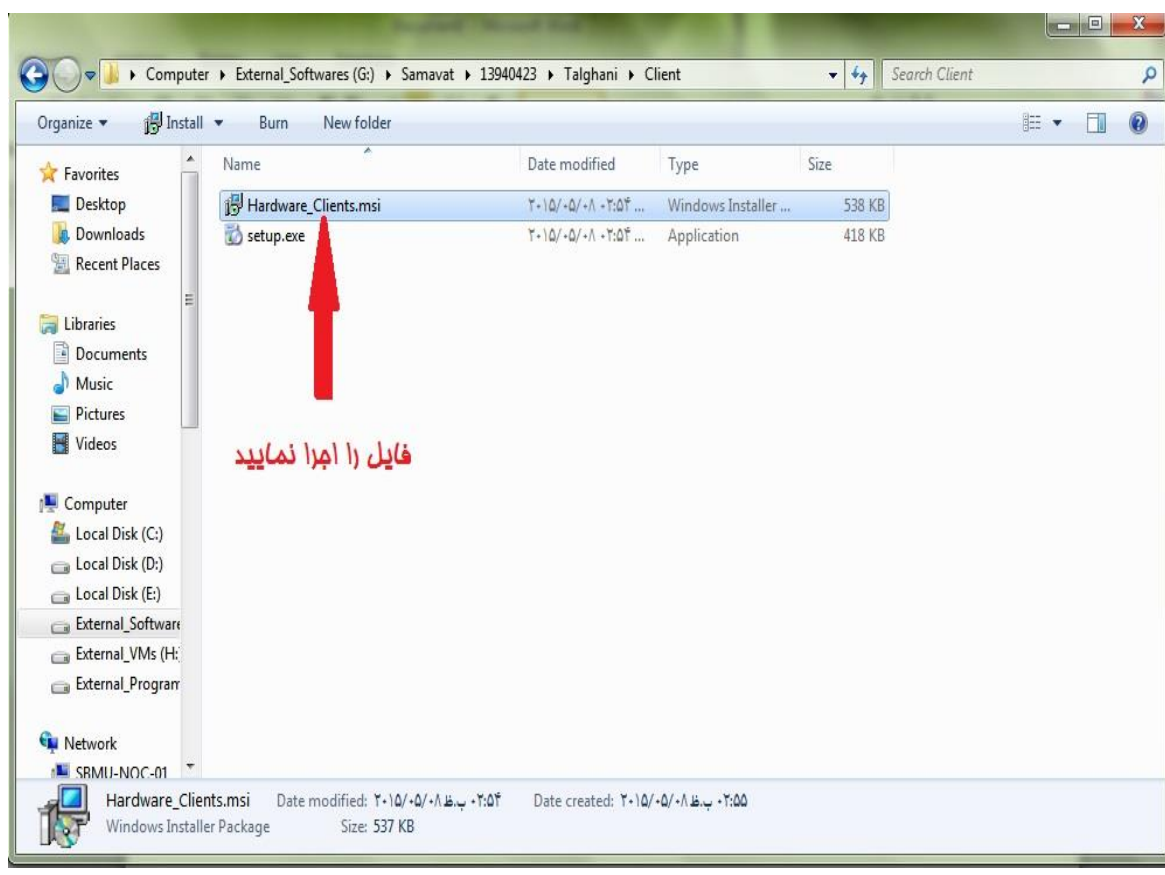
## راهنمای نصب نرم افزار مدیریت تجهیزات سخت افزاری

\*\*\*قبل از نصب، از باز بودن پورتهای 1413 و 1414 از شبکه داخلی خود به سرور 192.168.10.24 مطمئن شوید.

ابتدا فایل Hardware.rar را از حالت فشرده خارج نمایید (با در دست داشتن کلمه عبور اعلام شده). سپس 2 پوشه به نام های Admin و Client ایجاد می گردد.

### **1- نصب نرم افزار بر روی Client ها :**

می بایست فایل نصب Hardware\_Clients.msi را مطابق ذیل نصب نمایید.



## راهنمای نصب نرم افزار مدیریت تجهیزات سخت افزاری



## راهنمای نصب نرم افزار مدیریت تجهیزات سخت افزاری

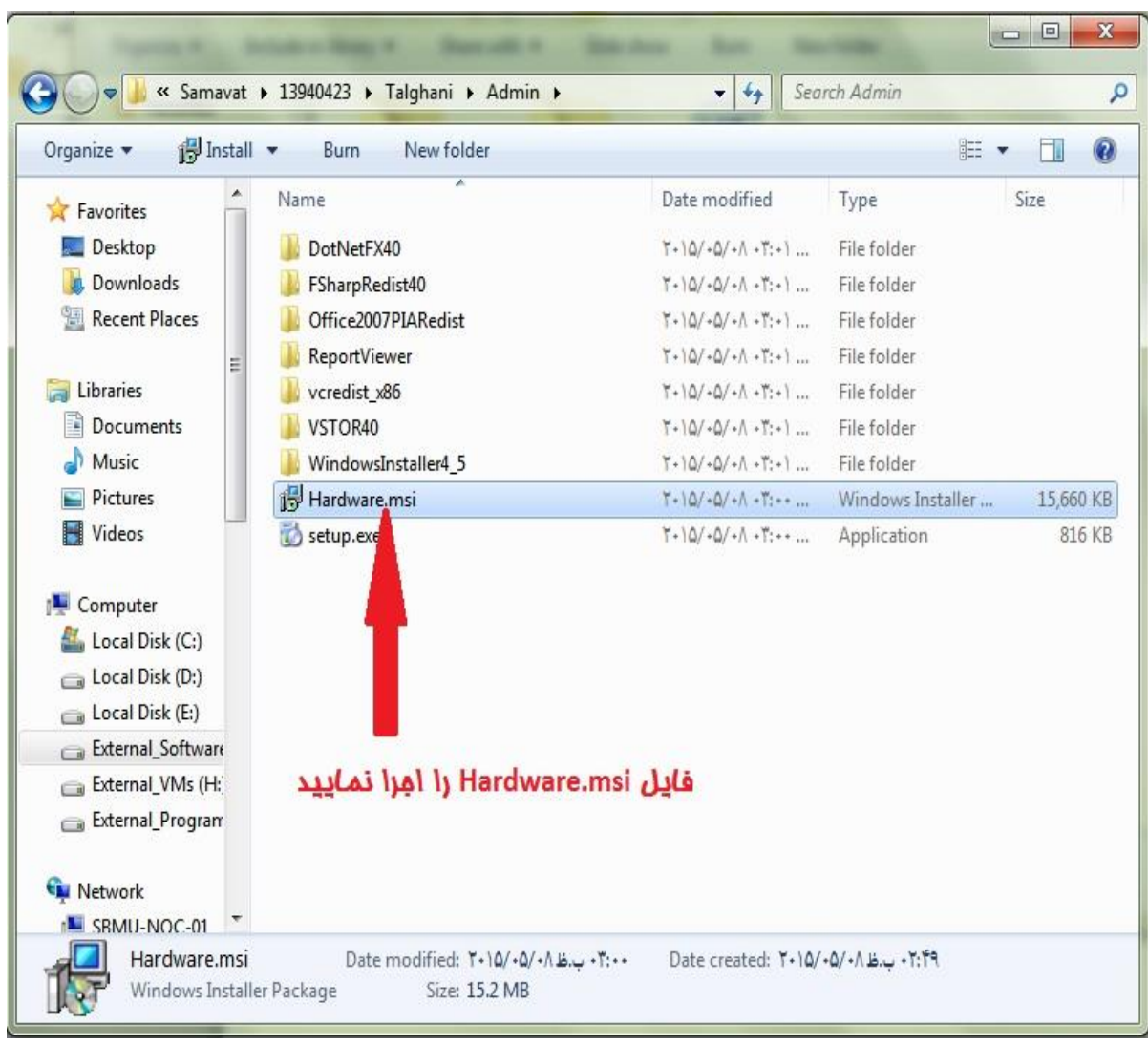


## راهنمای نصب نرم افزار مدیریت تجهیزات سخت افزاری

❖ توجه: با توجه به اینکه نرم افزار نسخه Client لازم است بر روی تمامی سیستم ها نصب شود، بهتر است نرم افزار از طریق شبکه Deploy گردد.

### 2- نصب نرم افزار Admin:

می بایست فایل نصب Hardware.msi را مطابق ذیل نصب نمایید.



## راهنمای نصب نرم افزار مدیریت تجهیزات سخت افزاری



## راهنمای نصب نرم افزار مدیریت تجهیزات سخت افزاری



❖ توجه: پس از نصب نسخه ادمین، آیکون نرم افزار بر روی دسکتاپ نمایان می شود.