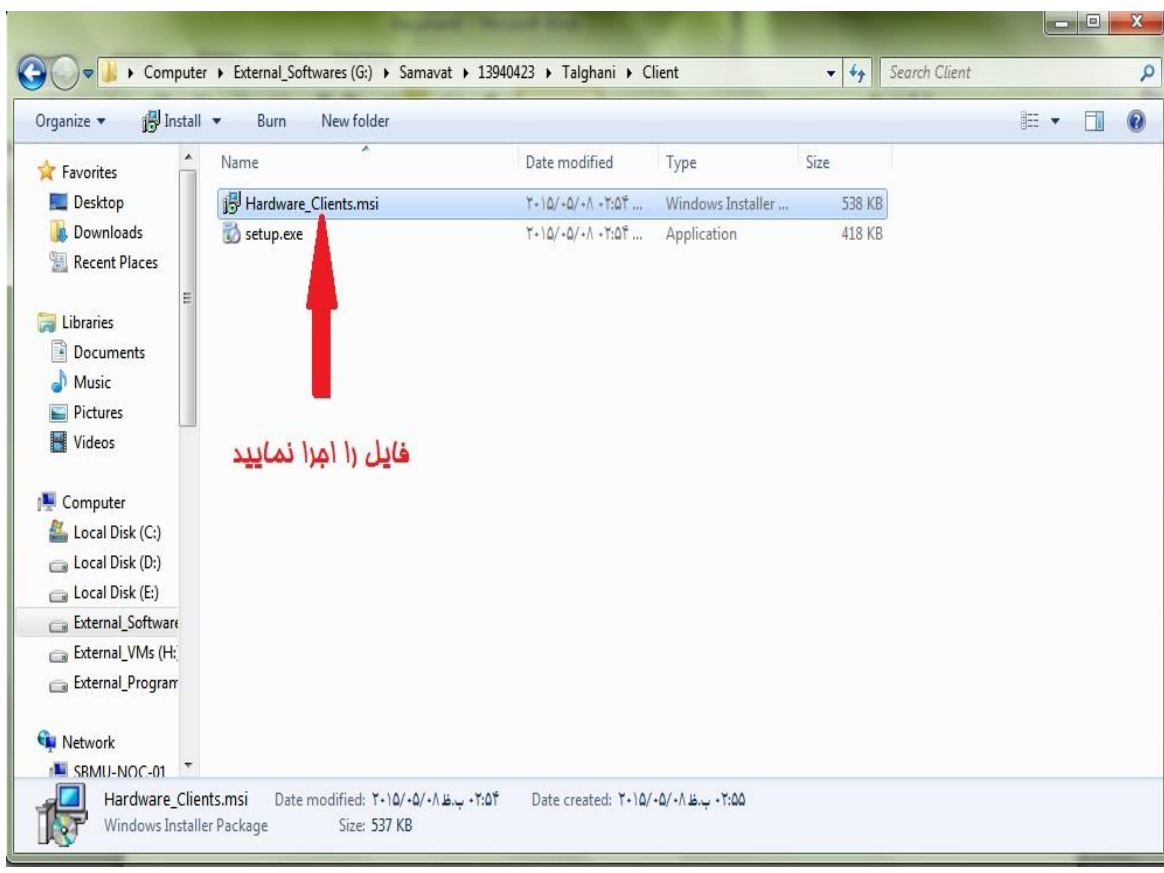


راهنمای نصب نرم افزار مدیریت تجهیزات سخت افزاری

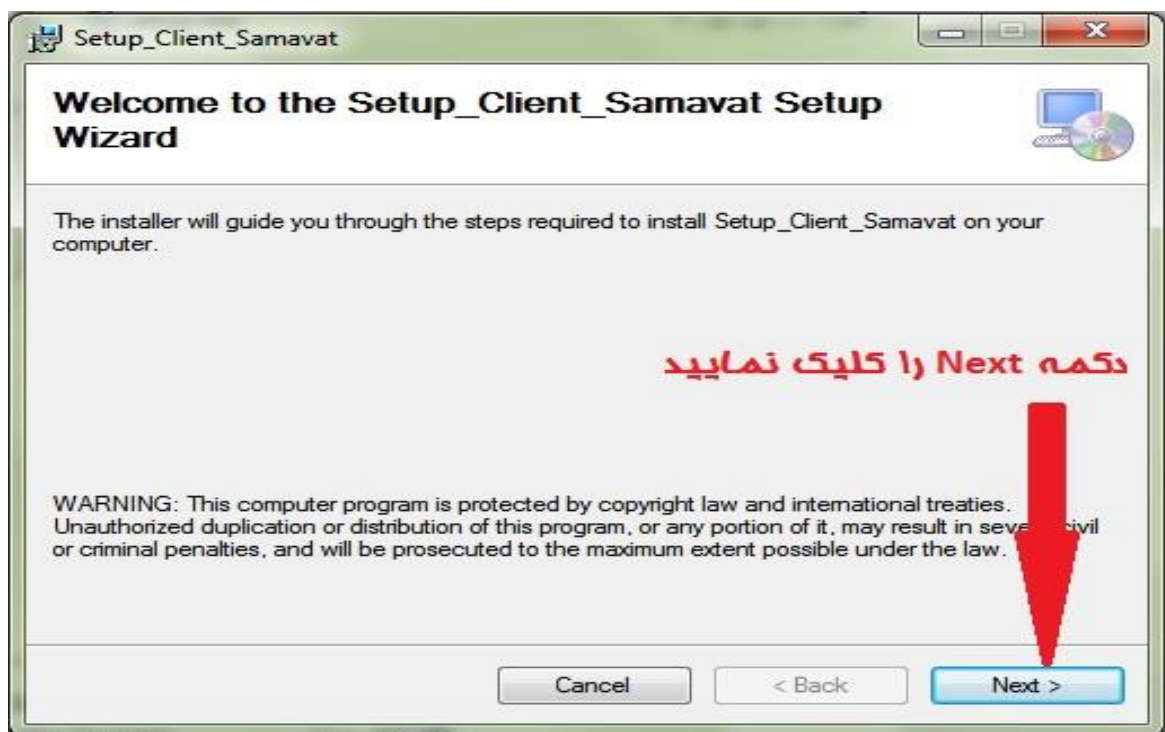
ابتدا فایل Hardware.rar را از حالت فشرده خارج نمایید (با در دست داشتن کلمه عبور اعلام شده). سپس ۲ پوشه به نام های Admin و Client ایجاد می گردد.

۱- نصب نرم افزار بر روی Client ها :

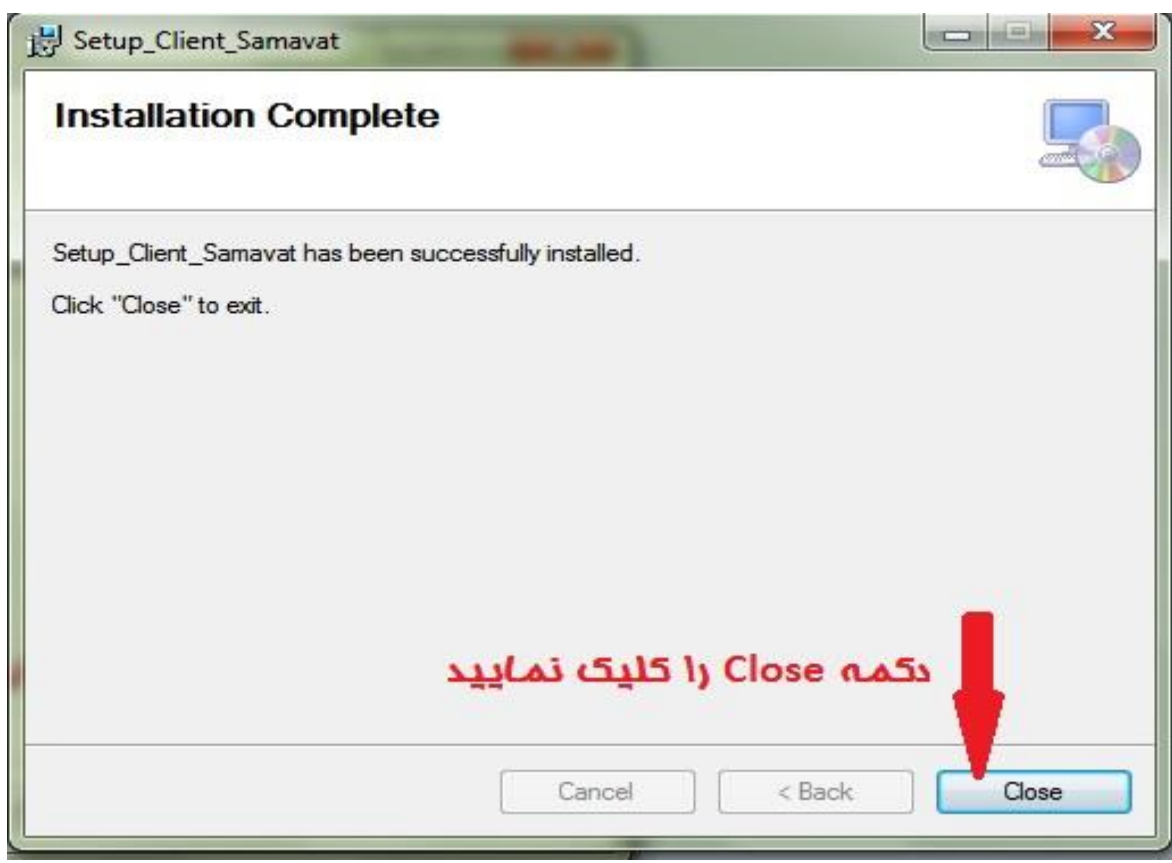
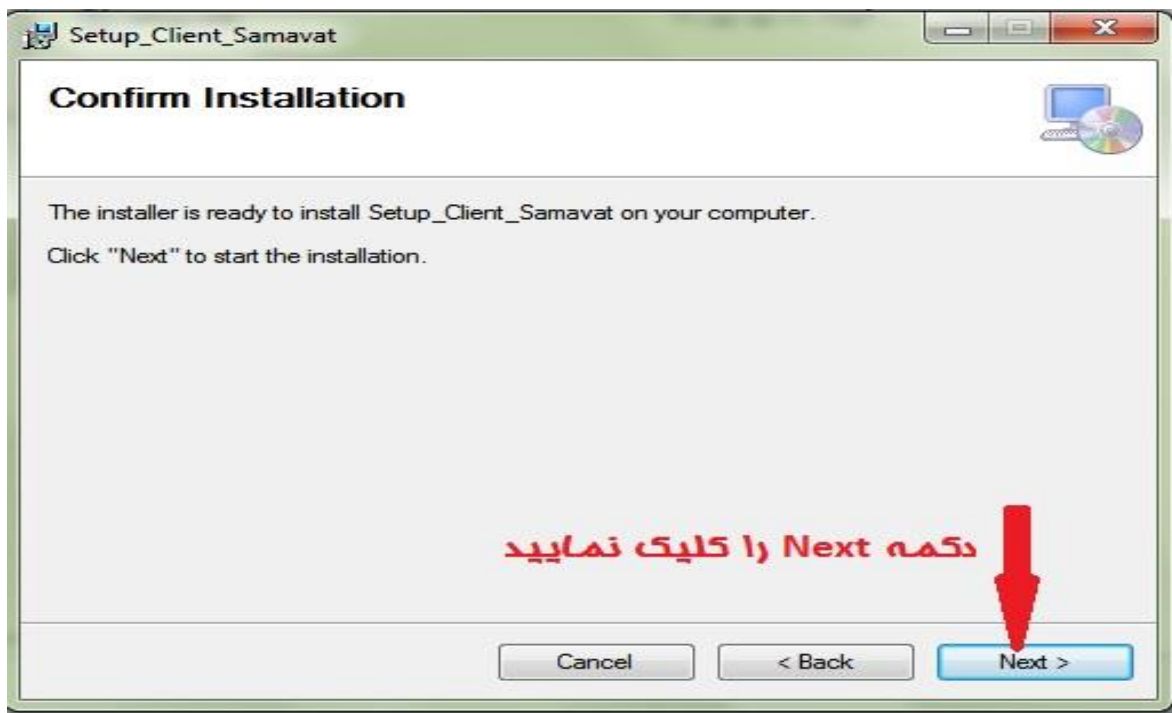
می بایست فایل نصب Hardware_Clients.msi را مطابق ذیل نصب نمایید.



راهنمای نصب نرم افزار مدیریت تجهیزات سخت افزاری



راهنمای نصب نرم افزار مدیریت تجهیزات سخت افزاری

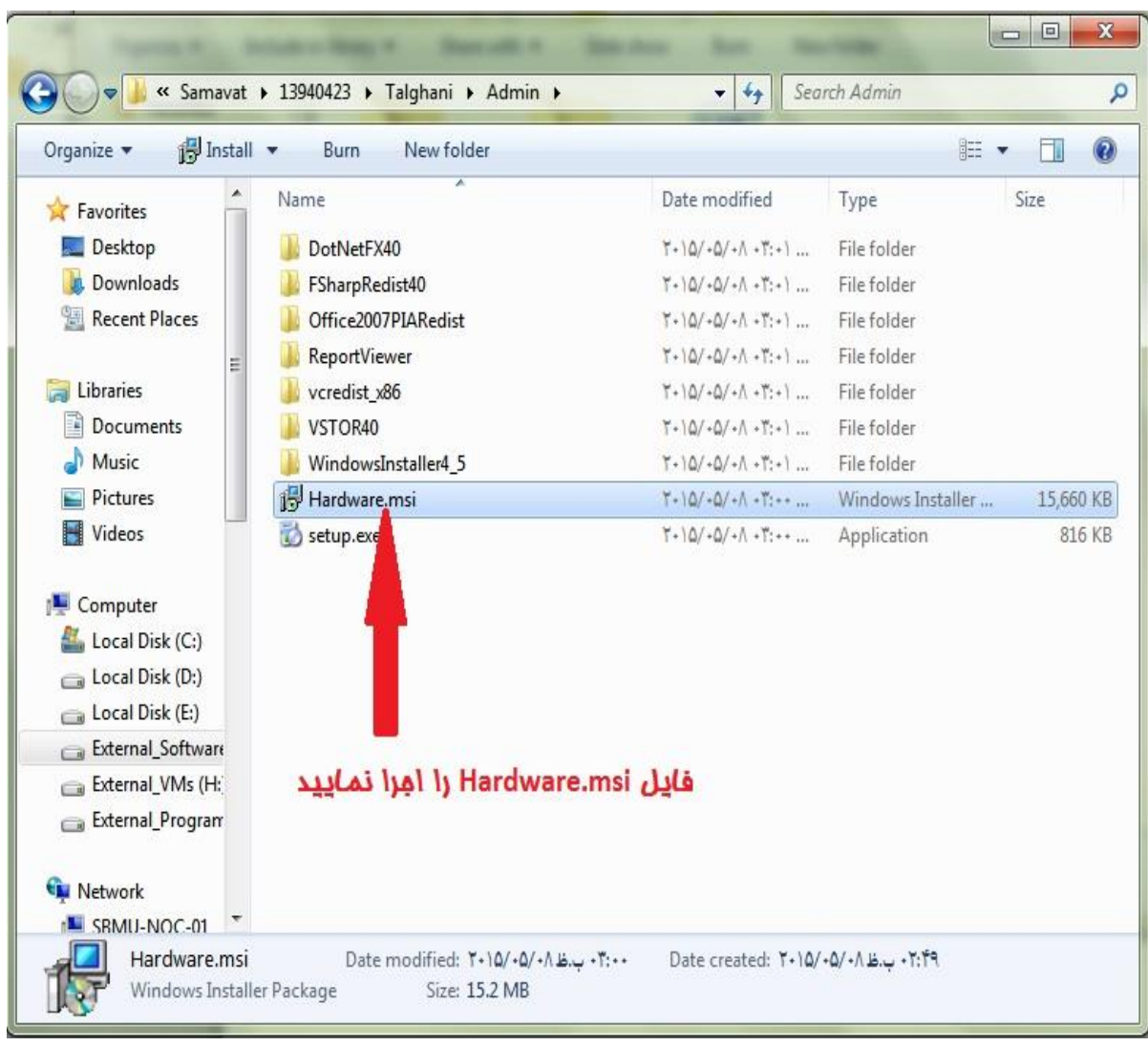


راهنمای نصب نرم افزار مدیریت تجهیزات سخت افزاری

❖ توجه: با توجه به اینکه نرم افزار نسخه Client لازم است بر روی تمامی سیستم ها نصب شود، بهتر است نرم افزار از طریق شبکه Deploy گردد.

۲- نصب نرم افزار Admin:

می بایست فایل نصب Hardware.msi را مطابق ذیل نصب نمایید.



راهنمای نصب نرم افزار مدیریت تجهیزات سخت افزاری



راهنمای نصب نرم افزار مدیریت تجهیزات سخت افزاری



❖ توجه: پس از نصب نسخه ادمین، آیکون نرم افزار بر روی دسکتاپ نمایان می شود.